

新座病院

広報誌

2021

5月

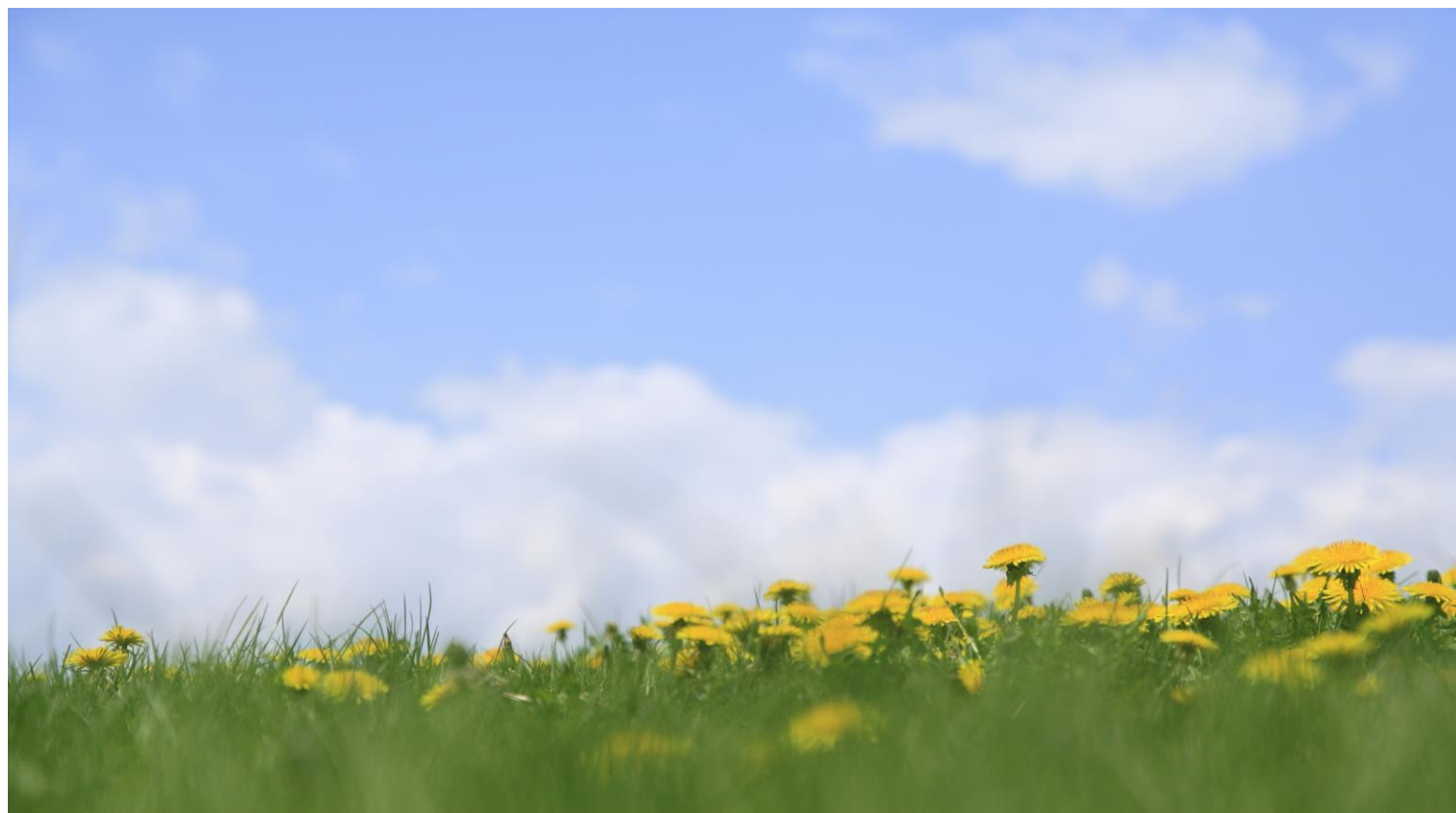
Vol.48

こぶし

特集 2021年度 新しい先生のご紹介

新入職員オリエンテーション

1. 2021年度 新入職員紹介
2. 各科より（外来）
3. 栄養科だより・小児科食事相談のご案内



タイトルの「こぶし」は、新座市の花である「こぶしの花」からつけられています。

こぶしの花は古くから住民に親しまれ、「拳（こぶし）」として団結に通じ、連帯感の象徴にもなることから市の花となったそうです。

（参考：新座市市民憲章より）

2階回復期リハビリテーション病棟 専従医 おおとも 大友 まなぶ 学 医師 が入職致しました



2021年4月1日より、
2階回復期リハビリテーション病棟専従医 大友学医師が入職致しました。
入職にあたり、皆様へご挨拶させていただきます。

MESSAGE

専門は神経内科・内科一般です。
2001年から埼玉県内の国立病院などに
務めてきました。
他院で「もの忘れ外来」を行っております。
何卒よろしくお願い申し上げます。

〈プロフィール〉

おおとも まなぶ

大友 学 医師 (57才)

*平成6年 東海大学医学部 卒業

2021年度 新入職員オリエンテーション

2021年4月1日に新たに17名の職員が入職しオリエンテーションが行われました！！



1

2021年度 新入職員紹介

新たに入職された職員をご紹介します。



①名前 ②出身地 ③特技・趣味

看護部

- ①荒川 美優
- ②埼玉県
- ③バトミントン・縄跳び
天体観測

- ①福田 樹莉
- ②埼玉県
- ③ギター弾き語り
マッサージ

- ①原 絢子
- ②埼玉県
- ③ギター(初心者)・牛の搾乳

- ①新井 菜月
- ②埼玉県
- ③ドラマ鑑賞・早口言葉

医事課

- ①田中 朋哉
- ②長野県
- ③スポーツ観戦・早起き

- ①下平 知可
- ②東京都
- ③スキューバダイビング
テニス

医療相談室

- ①峰木 真由
- ②埼玉県
- ③カメラ・映画鑑賞
バスケットボール

- ①前田 寿希
- ②東京都
- ③ランニング・走ること

栄養科

リハビリテーション科

☆理学療法士 5名☆

会田 一真

出身地：埼玉県

趣味：フットサル・スノボ

特技：弓道



久村 卓

出身地：新潟県

趣味：カラオケ

特技：球技



南方 夏生

出身地：広島県

趣味：プロレス観戦・座禅
ひとり旅

特技：競艇の的中率が高い



常木 智帆

出身地：埼玉県

趣味：旅行・映画鑑賞

ディズニーに行くこと

特技：お琴の演奏



中野 萌々子

出身地：石川県

趣味：ディズニー・温泉
ドライブ

特技：ピアノの白板の音当て



☆作業療法士 1名☆

清水 裕人

出身地：東京都

趣味：テレビゲーム

特技：特になし



☆言語聴覚士 3名☆

近藤 朱加里

出身地：新潟県

趣味：アロマセラピー

コーヒー・映画鑑賞

特技：ラテアート



宮田 芙美

出身地：東京都

趣味：音楽鑑賞

特技：超時短料理



細田 こころ

出身地：長野県

趣味：お散歩

特技：ピアノ



よろしくお願い致します！！

定期受診・健康診断を受けましょう

もしかして、控えていませんか



- ☑ 定期受診
- ☑ 症状に応じた受診
- ☑ 人間ドック・特定健診・がん検診
- ☑ 乳幼児健診・予防接種

新型コロナウイルス感染の拡大に伴い、病院での感染を恐れて患者様が「受診控え」をするケースが増えています。健康悪化にもつながりかねません。

新座病院では、患者様が安心して来院できるよう以下のような感染対策を実施しております。



各健診日程のご案内

新座市がん検診

実施期間 2021年5月1日～2022年2月28日

2021年度人間ドック

実施期間 ①2021年7月1日～2021年12月30日（新座・朝霞・志木市の国民健康保険の方）

②2021年7月1日～2022年3月31日（新座・朝霞・志木・和光市の後期高齢者の方）

2021年度特定健康診査

実施期間 ①2021年7月1日～2021年12月30日（新座・朝霞・志木・和光市の国民健康保険の方）

②2021年7月1日～2022年3月31日（新座・朝霞・志木・和光市の後期高齢者の方）

健康が気になる今だからこそ
かかりつけ医への受診や
健診は予定通り受けましょう。



毎月1回程度の行事食を実施しております。今回は2月・3月実施の『節分』『バレンタイン』『ひなまつり』のメニューを紹介致します。

節分 2021年2月2日(火)実施

メニュー

- ・オムレツ
- ・ピクルス
- ・五目豆
- ・佃煮



五目豆

お役立ち情報

節分の行事の一つ「豆まき」の正式な方法についてご紹介します。

鬼が戸口から入るのを防ぐために門や玄関に「柵翳(ひいらぎいわし)」を飾り、豆まきは20時から22時ごろに全ての戸を開け「鬼は外、福は内」と声をかけながら柵を左手に胸の高さに持ち、右手で下手投げで撒きます。豆まきが終わったら、鬼を締め出し福を逃さないためにすぐに戸を閉めます。豆まきが終わったら年齢の数だけ福豆を食べて身体から邪気を払い健康や幸福を取り入れます。

バレンタイン 2021年2月14日(日)実施

メニュー

- ・さわらの蒲焼風
- ・山吹和
- ・漬物
- ・ハートのチョコプリン



チョコプリン

お役立ち情報

バレンタインデーとは毎年2月14日に世界各地で「恋人たちの日」として祝われています。日本ではチョコレートを贈る習慣が定着しており、最近では、「義理チョコ」や「友チョコ」、「自分チョコ」など楽しみ方が多様化しています。

☆メニューのご紹介☆

ひなまつり 2021年3月3日(水)実施

メニュー

- ・ちらし寿司
- ・かにあんかけ
- ・辛子和え
- ・ひなまつりデザート
- ・ショア



お役立ち情報

ひなまつりは女の子の健やかな成長を祝う「桃の節句」の行事です。

今年は令和3年3月3日と3の並んだ特別な日でした。

ひなまつりに飾るのがひな人形ですが、立春の2月3日ごろから飾るのが一つの目安です。また、二十四節句の雨水(2月18日頃)に飾ると良縁に恵まれるとも言われています。遅くとも一週間前までで、慌てて前日に飾るのは一夜飾りといって縁起がよくないので避けましょう。



小児科「食事に関するご相談」のご案内

4月26日(月)よりお子様の「食事に関するご相談」を開始致しました！
母子栄養に詳しい管理栄養士が皆様の“食事のお悩み”にお答え致します！！

☆ご相談方法☆

【メールによるご相談】簡単なご質問はメールにて無料でご相談頂けます

以下の内容をご記入頂き、【メールアドレス：niiza_eiyou@tmg.or.jp】へお送りください。

- ・氏名(ニックネーム可)
- ・お子様の年齢(月齢)
- ・ご相談内容



←こちらのQRコードからも
メールをお送り頂けます

※休診日を除く、3日以内にご返答のメールを致します。

【対面式(完全予約制)でのご相談】直接、担当管理栄養士にご相談頂けます

時 間：平日の午前中(原則10時～)

料 金：30分程度で500円(税込)

予約方法：・相談メールアドレスへのメール

・小児科外来にて小児科スタッフへの直接のお声かけ

*小児科以外でも栄養指導を実施しております。

ご希望の際は受診時に医師にご相談ください。



※詳しくは新座病院ホームページもしくは病院内待合室の掲示ポスターをご覧ください。

☆アクセスマップ☆



◇西武池袋線◇

- ひばりヶ丘駅 ・西武バス…北口より「志木行」又は「朝霞台行」乗車→バス停「貝沼」下車
→徒歩 10分
- ・タクシー…北口より 10分
 - ・送迎車輛…北口「思いやり乗車場」付近より乗車 ※日曜日・祝日は運休です

◇東部東上線◇

- 朝霞台駅 ・西武バス…南口より「ひばりヶ丘行」乗車→バス停「貝沼」下車→徒歩 10分
- ・送迎車輛…南口 ロータリー付近より乗車
 - 志木駅 ・送迎車輛…南口 吉野家付近より乗車
- ※毎日運行
(年末年始 31日～3日は運休です)

◇武蔵野線◇

- 北朝霞駅 ・西武バス…徒歩で朝霞台駅南口→「ひばりヶ丘行」乗車→バス停「貝沼」下車
→徒歩 10分
- ・送迎車輛…徒歩で朝霞台駅南口 ロータリー付近より
- ※毎日運行 (年末年始 31日～3日は運休です)

新座駅 ・タクシー…15分

※送迎車輛の発着時刻やご不明点等ございましたら新座病院ホームページをご覧ください、お気軽にお問い合わせください。

基本理念

地域医療連携に努め、急性期から慢性期さらに在宅での療養生活まで一連の医療サービスを行います。

基本方針

- 患者様の権利及び尊厳を重視した医療を行います。
- 地域の医療機関と緊密に連携を図り、地域医療の向上に努めます。
- 自己研鑽に努め、患者様が納得できる質の高い医療を目指します。
- 親切、丁寧、正確、迅速な対応を基本とした患者サービスに努めます。
- 常にコミュニケーションを大切に安全な医療に努めます。

〒352-0023

埼玉県新座市堀ノ内 3-14-30

TEL 048-481-1611

FAX 048-481-2665

ホームページ <http://www.niizahsp.jp/>



←こちらのQRコードから

携帯サイトをご覧ください

医療法人社団青葉会 **新座病院**